

COMUNE DI MAZZIN

COMUN DA MAZIN



PIANO REGOLATORE GENERALE

TAV. 4.1

SCHEDE

INSEDIAMENTI STORICI

VARIANTE VI AL PRG - II ADOZIONE - MAZZIN, 27 LUGLIO 2020

(Adeguate da ultimo a nota prot. S013/18.2.2-2019-107/MF dd 23.07.2020)

IL TECNICO

IL SINDACO

Numero progressivo

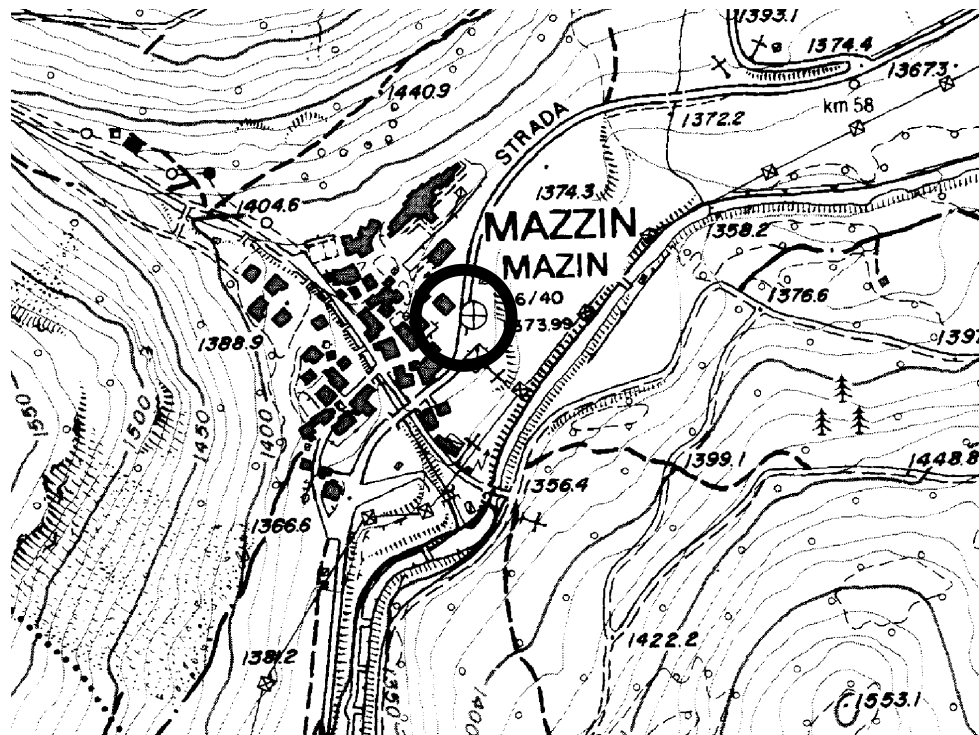
Lejia Mazzin

ANALISI EDIFICIO														
1	Tipologia funzionale Edificio prevalentemente residenziale Edificio produttivo Edificio speciale Stalla Baita <table border="1" style="display: inline-table; vertical-align: top; margin-left: 20px;"> <tr><td>A</td></tr> <tr><td>B</td></tr> <tr><td>C</td></tr> <tr><td>D</td></tr> <tr><td>E</td></tr> </table> Malga Abitazione con tabià e stalla Abitazione con tabià Tabià e stalla Tabià <table border="1" style="display: inline-table; vertical-align: top; margin-left: 20px;"> <tr><td>F</td></tr> <tr><td>G</td></tr> <tr><td>H</td></tr> <tr><td>I</td></tr> <tr><td>L</td></tr> </table>	A	B	C	D	E	F	G	H	I	L			
A														
B														
C														
D														
E														
F														
G														
H														
I														
L														
2	Epoca di costruzione Anteriore al 1860 Tra il 1860 e il 1939 Tra il 1939 e il 1972 Dopo il 1972 <table border="1" style="display: inline-table; vertical-align: top; margin-left: 20px;"> <tr><td>8</td></tr> <tr><td>6</td></tr> <tr><td>4</td></tr> <tr><td>0</td></tr> </table>	8	6	4	0									
8														
6														
4														
0														
3	Tipologia architettonica storica Alta definizione Media definizione Bassa definizione Nessuna definizione <table border="1" style="display: inline-table; vertical-align: top; margin-left: 20px;"> <tr><td>8</td></tr> <tr><td>6</td></tr> <tr><td>4</td></tr> <tr><td>0</td></tr> </table>	8	6	4	0									
8														
6														
4														
0														
4	Permanenza caratteri formali tradizionali Volumetrici originali Costruttivi <table border="1" style="display: inline-table; vertical-align: top; margin-left: 20px;"> <tr><td>2</td><td>1</td><td>0</td></tr> <tr><td>2</td><td>1</td><td>0</td></tr> </table> Complementari Decorativi <table border="1" style="display: inline-table; vertical-align: top; margin-left: 20px;"> <tr><td>2</td><td>1</td><td>0</td></tr> <tr><td>2</td><td>1</td><td>0</td></tr> </table> Totale <table border="1" style="display: inline-table; vertical-align: top; margin-left: 20px;"> <tr><td>24</td></tr> </table>	2	1	0	2	1	0	2	1	0	2	1	0	24
2	1	0												
2	1	0												
2	1	0												
2	1	0												
24														
5	Degrado Nullo Medio Elevato <table border="1" style="display: inline-table; vertical-align: top; margin-left: 20px;"> <tr><td></td></tr> <tr><td></td></tr> <tr><td></td></tr> </table>													
6	Grado di utilizzo Pienamente utilizzato Parzialmente utilizzato In stato di abbandono <table border="1" style="display: inline-table; vertical-align: top; margin-left: 20px;"> <tr><td></td></tr> <tr><td></td></tr> <tr><td></td></tr> </table>													
7	Spazi di pertinenza Alta qualità Media qualità Bassa qualità <table border="1" style="display: inline-table; vertical-align: top; margin-left: 20px;"> <tr><td></td></tr> <tr><td></td></tr> <tr><td></td></tr> </table>													
8	Vincoli legislativi L. 1089/39 <input type="checkbox"/> L. 1497/39 <input type="checkbox"/> L. P. 22/91 <input type="checkbox"/>													
9	Categoria di intervento prevista dal piano precedente Restauro Risanamento conservativo <table border="1" style="display: inline-table; vertical-align: top; margin-left: 20px;"> <tr><td>R1</td></tr> <tr><td>R2</td></tr> </table> Ristrutturazione edilizia Fontane <table border="1" style="display: inline-table; vertical-align: top; margin-left: 20px;"> <tr><td>R3</td></tr> <tr><td>F</td></tr> </table>	R1	R2	R3	F									
R1														
R2														
R3														
F														
10	Note (presenza di stratificazioni storiche, rifacimenti e ristrutturazioni, elementi di pregio, considerazioni sulle aree di pertinenza)													
P R O G E T T O														
11	Categoria di intervento prevista L.P. 22/91 art. 77bis Restauro Risanamento conservativo <table border="1" style="display: inline-table; vertical-align: top; margin-left: 20px;"> <tr><td>R1</td></tr> <tr><td>R2</td></tr> </table> Ristrutturazione edilizia Sostituzione edilizia <table border="1" style="display: inline-table; vertical-align: top; margin-left: 20px;"> <tr><td>R3</td></tr> <tr><td>R4</td></tr> </table>	R1	R2	R3	R4									
R1														
R2														
R3														
R4														
12	Vincoli particolari Tipo di vincolo Ex L. 1089/39 Oggetto di vincolo Intero edificio													
13	Categoria di intervento per gli spazi di pertinenza Mantenimento pavimentazione attuale <input type="checkbox"/> M1 Ripristino pavimentazione originaria <input type="checkbox"/> M2													

Numero progressivo	Lejia Mazzin	Foglio mappale	10
Comprensorio	C11 Ladino di Fassa	Nr. particella edificiale	1
Comune Amministr.	Mazzin	Data rilievo	Luglio 2006
Comune Catastale	Mazzin	Rilevatore	Amplatz & C.
Indirizzo località	Mazzin		

COROGRAFIA

Fonte: raster PAT, file km104151



CARTOGRAFIA

Scala a vista



Numero progressivo

Lejia Mazzin

FOTOGRAFIA



FOTOGRAFIA



Numero progressivo

Lejia Mazzin

FOTOGRAFIA



FOTOGRAFIA



Numero progressivo

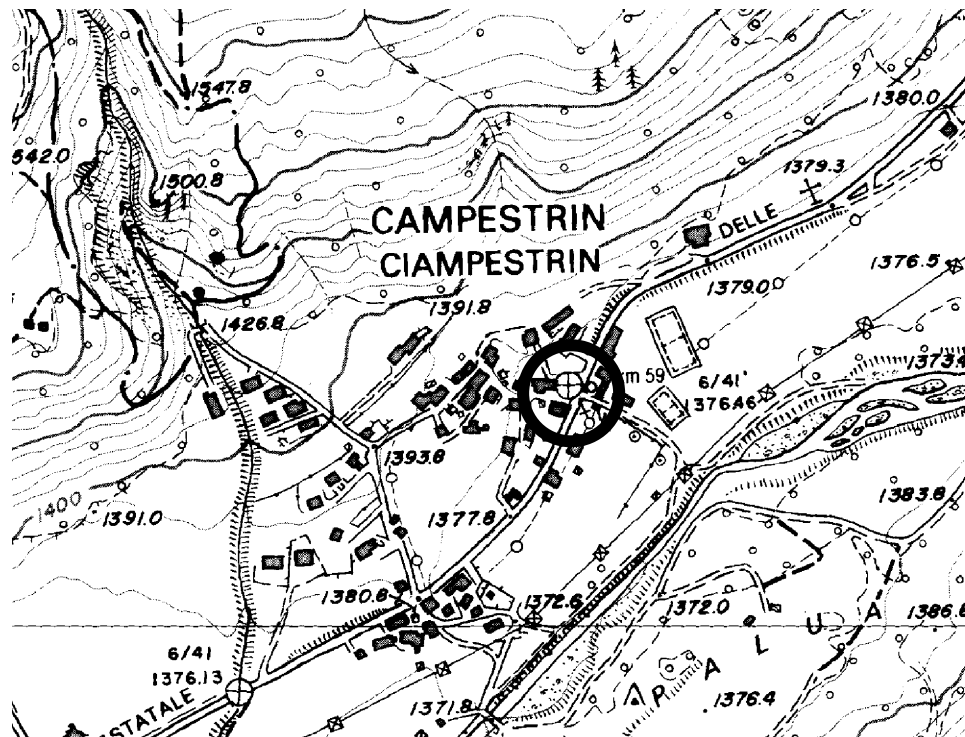
Lejia Ciampestrin

ANALISI EDIFICIO														
1	Tipologia funzionale Edificio prevalentemente residenziale Edificio produttivo Edificio speciale Stalla Baita <table border="1" style="display: inline-table; vertical-align: top; margin-left: 20px;"> <tr><td>A</td></tr> <tr><td>B</td></tr> <tr><td>C</td></tr> <tr><td>D</td></tr> <tr><td>E</td></tr> </table> Malga Abitazione con tabià e stalla Abitazione con tabià Tabià e stalla Tabià <table border="1" style="display: inline-table; vertical-align: top; margin-left: 20px;"> <tr><td>F</td></tr> <tr><td>G</td></tr> <tr><td>H</td></tr> <tr><td>I</td></tr> <tr><td>L</td></tr> </table>	A	B	C	D	E	F	G	H	I	L			
A														
B														
C														
D														
E														
F														
G														
H														
I														
L														
2	Epoca di costruzione Anteriore al 1860 Tra il 1860 e il 1939 Tra il 1939 e il 1972 Dopo il 1972 <table border="1" style="display: inline-table; vertical-align: top; margin-left: 20px;"> <tr><td>8</td></tr> <tr><td>6</td></tr> <tr><td>4</td></tr> <tr><td>0</td></tr> </table>	8	6	4	0									
8														
6														
4														
0														
3	Tipologia architettonica storica Alta definizione Media definizione Bassa definizione Nessuna definizione <table border="1" style="display: inline-table; vertical-align: top; margin-left: 20px;"> <tr><td>8</td></tr> <tr><td>6</td></tr> <tr><td>4</td></tr> <tr><td>0</td></tr> </table>	8	6	4	0									
8														
6														
4														
0														
4	Permanenza caratteri formali tradizionali Volumetrici originali Costruttivi <table border="1" style="display: inline-table; vertical-align: top; margin-left: 20px;"> <tr><td>2</td><td>1</td><td>0</td></tr> <tr><td>2</td><td>1</td><td>0</td></tr> </table> Complementari Decorativi <table border="1" style="display: inline-table; vertical-align: top; margin-left: 20px;"> <tr><td>2</td><td>1</td><td>0</td></tr> <tr><td>2</td><td>1</td><td>0</td></tr> </table> Totale <table border="1" style="display: inline-table; vertical-align: top; margin-left: 20px;"> <tr><td>24</td></tr> </table>	2	1	0	2	1	0	2	1	0	2	1	0	24
2	1	0												
2	1	0												
2	1	0												
2	1	0												
24														
5	Degrado Nullo Medio Elevato <table border="1" style="display: inline-table; vertical-align: top; margin-left: 20px;"> <tr><td></td></tr> <tr><td></td></tr> <tr><td></td></tr> </table>													
6	Grado di utilizzo Pienamente utilizzato Parzialmente utilizzato In stato di abbandono <table border="1" style="display: inline-table; vertical-align: top; margin-left: 20px;"> <tr><td></td></tr> <tr><td></td></tr> <tr><td></td></tr> </table>													
7	Spazi di pertinenza Alta qualità Media qualità Bassa qualità <table border="1" style="display: inline-table; vertical-align: top; margin-left: 20px;"> <tr><td></td></tr> <tr><td></td></tr> <tr><td></td></tr> </table>													
8	Vincoli legislativi L. 1089/39 <input type="checkbox"/> L. 1497/39 <input type="checkbox"/> L. P. 22/91 <input type="checkbox"/>													
9	Categoria di intervento prevista dal piano precedente Restauro Risanamento conservativo <table border="1" style="display: inline-table; vertical-align: top; margin-left: 20px;"> <tr><td>R1</td></tr> <tr><td>R2</td></tr> </table> Ristrutturazione edilizia Fontane <table border="1" style="display: inline-table; vertical-align: top; margin-left: 20px;"> <tr><td>R3</td></tr> <tr><td>F</td></tr> </table>	R1	R2	R3	F									
R1														
R2														
R3														
F														
10	Note (presenza di stratificazioni storiche, rifacimenti e ristrutturazioni, elementi di pregio, considerazioni sulle aree di pertinenza)													
P R O G E T T O														
11	Categoria di intervento prevista L.P. 22/91 art. 77bis Restauro Risanamento conservativo <table border="1" style="display: inline-table; vertical-align: top; margin-left: 20px;"> <tr><td>R1</td></tr> <tr><td>R2</td></tr> </table> Ristrutturazione edilizia Sostituzione edilizia <table border="1" style="display: inline-table; vertical-align: top; margin-left: 20px;"> <tr><td>R3</td></tr> <tr><td>R4</td></tr> </table>	R1	R2	R3	R4									
R1														
R2														
R3														
R4														
12	Vincoli particolari Tipo di vincolo Ex L. 1089/39 Oggetto di vincolo Intero edificio													
13	Categoria di intervento per gli spazi di pertinenza Mantenimento pavimentazione attuale <input type="checkbox"/> M1 Ripristino pavimentazione originaria <input type="checkbox"/> M2													

Numero progressivo	Lejia Ciampestrin	Foglio mappale	7
Comprensorio	C11 Ladino di Fassa	Nr. particella edificiale	94
Comune Amministr.	Mazzin	Data rilievo	Luglio 2006
Comune Catastale	Mazzin	Rilevatore	Amplatz & C.
Indirizzo località	Campestrin		

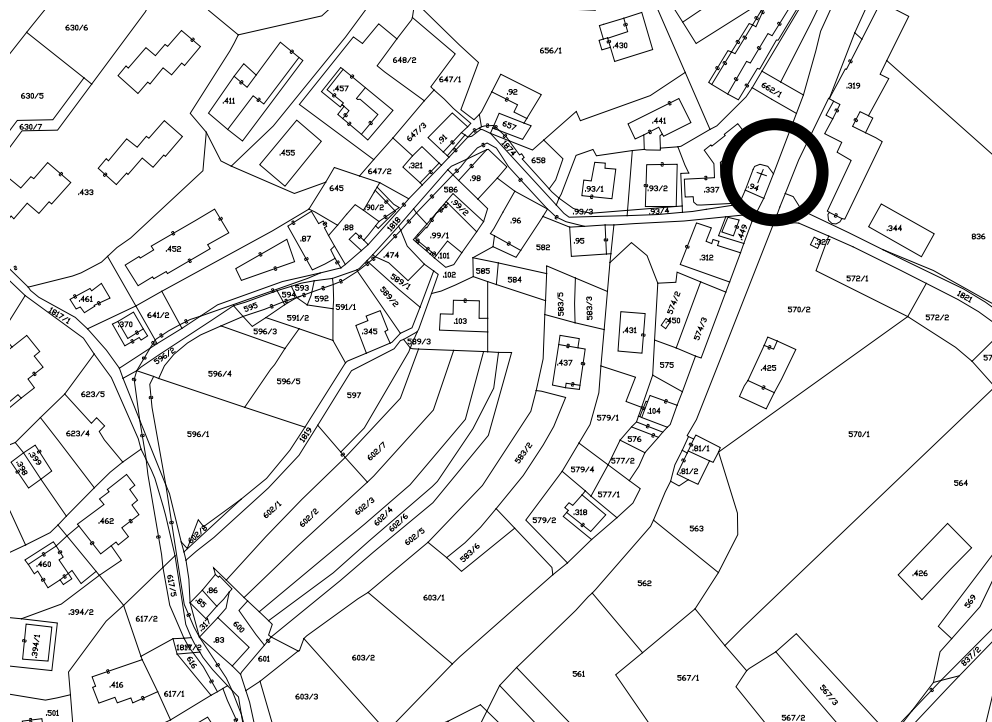
COROGRAFIA

Fonte: raster PAT, file km104151



CARTOGRAFIA

Scala a vista



Numero progressivo

Lejia Campestrin

FOTOGRAFIA



FOTOGRAFIA



FOTOGRAFIA

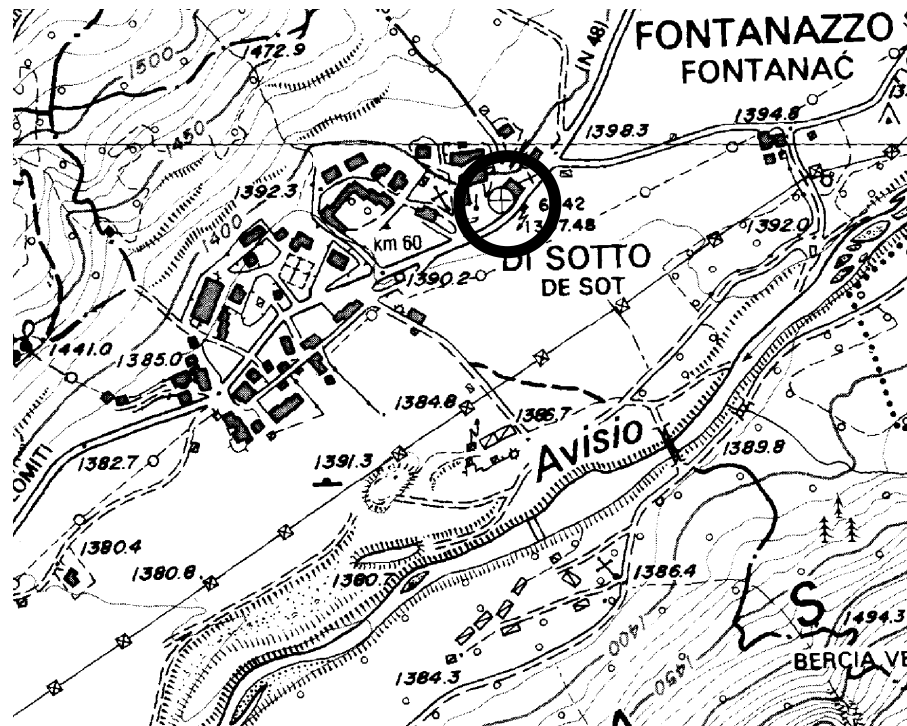


Numero progressivo

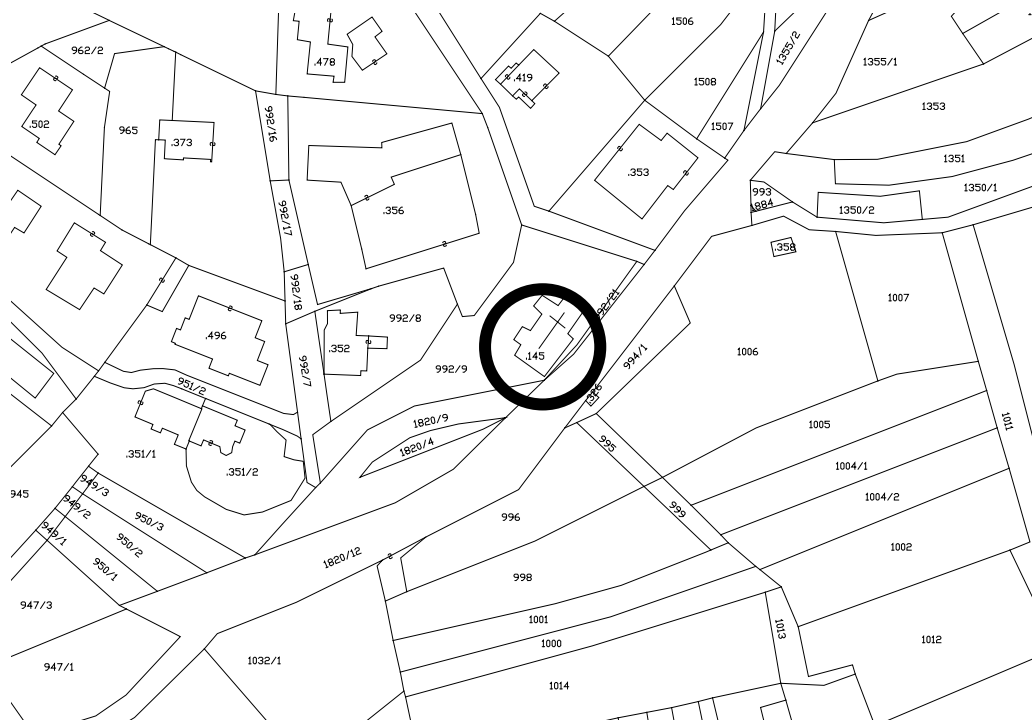
Lejia Fontanac

ANALISI EDIFICIO																
1	Tipologia funzionale Edificio prevalentemente residenziale Edificio produttivo Edificio speciale Stalla Baita <table border="1"> <tr><td>A</td><td>Malga</td></tr> <tr><td>B</td><td>Abitazione con tabià e stalla</td></tr> <tr><td>C</td><td>Abitazione con tabià</td></tr> <tr><td>D</td><td>Tabià e stalla</td></tr> <tr><td>E</td><td>Tabià</td></tr> </table> <table border="1"> <tr><td>F</td></tr> <tr><td>G</td></tr> <tr><td>H</td></tr> <tr><td>I</td></tr> <tr><td>L</td></tr> </table>	A	Malga	B	Abitazione con tabià e stalla	C	Abitazione con tabià	D	Tabià e stalla	E	Tabià	F	G	H	I	L
A	Malga															
B	Abitazione con tabià e stalla															
C	Abitazione con tabià															
D	Tabià e stalla															
E	Tabià															
F																
G																
H																
I																
L																
2	Epoca di costruzione Anteriore al 1860 Tra il 1860 e il 1939 Tra il 1939 e il 1972 Dopo il 1972 <table border="1"> <tr><td>8</td></tr> <tr><td>6</td></tr> <tr><td>4</td></tr> <tr><td>0</td></tr> </table>	8	6	4	0											
8																
6																
4																
0																
3	Tipologia architettonica storica Alta definizione Media definizione Bassa definizione Nessuna definizione <table border="1"> <tr><td>8</td></tr> <tr><td>6</td></tr> <tr><td>4</td></tr> <tr><td>0</td></tr> </table>	8	6	4	0											
8																
6																
4																
0																
4	Permanenza caratteri formali tradizionali Volumetrici originali Costruttivi <table border="1"> <tr><td>2</td><td>1</td><td>0</td></tr> <tr><td>2</td><td>1</td><td>0</td></tr> </table> Complementari Decorativi <table border="1"> <tr><td>2</td><td>1</td><td>0</td></tr> <tr><td>2</td><td>1</td><td>0</td></tr> </table> Totale <table border="1"> <tr><td>24</td></tr> </table>	2	1	0	2	1	0	2	1	0	2	1	0	24		
2	1	0														
2	1	0														
2	1	0														
2	1	0														
24																
5	Degrado Nullo Medio Elevato <table border="1"> <tr><td></td></tr> <tr><td></td></tr> <tr><td></td></tr> </table>															
6	Grado di utilizzo Pienamente utilizzato Parzialmente utilizzato In stato di abbandono <table border="1"> <tr><td></td></tr> <tr><td></td></tr> <tr><td></td></tr> </table>															
7	Spazi di pertinenza Alta qualità Media qualità Bassa qualità <table border="1"> <tr><td></td></tr> <tr><td></td></tr> <tr><td></td></tr> </table>															
8	Vincoli legislativi L. 1089/39 <input type="checkbox"/> L. 1497/39 <input type="checkbox"/> L. P. 22/91 <input type="checkbox"/>															
9	Categoria di intervento prevista dal piano precedente Restauro Risanamento conservativo <table border="1"> <tr><td>R1</td></tr> <tr><td>R2</td></tr> </table> Ristrutturazione edilizia Fontane <table border="1"> <tr><td>R3</td></tr> <tr><td>F</td></tr> </table>	R1	R2	R3	F											
R1																
R2																
R3																
F																
10	Note (presenza di stratificazioni storiche, rifacimenti e ristrutturazioni, elementi di pregio, considerazioni sulle aree di pertinenza)															
PROGETTO																
11	Categoria di intervento prevista L.P. 22/91 art. 77bis Restauro Risanamento conservativo <table border="1"> <tr><td>R1</td></tr> <tr><td>R2</td></tr> </table> Ristrutturazione edilizia Sostituzione edilizia <table border="1"> <tr><td>R3</td></tr> <tr><td>R4</td></tr> </table>	R1	R2	R3	R4											
R1																
R2																
R3																
R4																
12	Vincoli particolari Tipo di vincolo Ex L. 1089/39 Oggetto di vincolo Intero edificio															
13	Categoria di intervento per gli spazi di pertinenza Mantenimento pavimentazione attuale <table border="1"><tr><td>M1</td></tr></table> Ripristino pavimentazione originaria <table border="1"><tr><td>M2</td></tr></table>	M1	M2													
M1																
M2																

Fonte: raster PAT, file km109151



Scala a vista



FOTOGRAFIA



FOTOGRAFIA



FOTOGRAFIA

